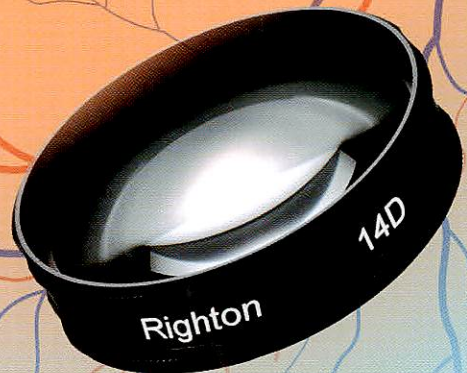


 **Righton**



倒像レンズ

日本のドクターのために復活した
日本の技術を継承したガラス倒像レンズ



伝統復活！

日本人の細やかな感性にマッチする抜群の使用感、

日本人の手にジャストフィットするサイズ。

多くのドクターの「毎日使うものは良いものを」のご要望にお応えすべく、

日本製倒像レンズの技術が、厳選された製品ラインで復活を遂げました。

- 非球面アプラナート (Aplanat) 設計を採用しているので均一に照明され、収差の無い眼底像が観察できます。

14D 20D

- クリアで明るい像
- 広めの有効径
- 広帯域の反射防止マルチコーティングを採用
- 視野周辺まで歪みがない眼底像
- 指にぴったりフィットする金枠加工

78D 90D

- 使いやすい作動距離
- 広い視野
- スリットランプにマッチしたシャープな像
- 疲れない握り感
- 広帯域の反射防止マルチコーティングを採用

環境に配慮した素材、製法を用いています。

14D

倒像鏡用

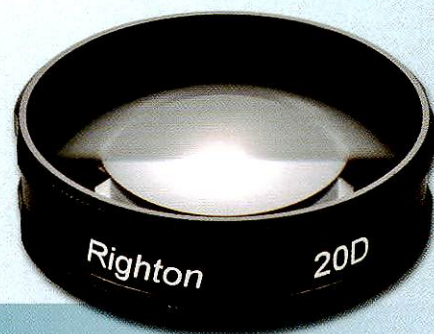


| 有効径 | 焦点距離 | 中心厚 | 視野 | 作動距離 | 質量 |
|------|--------|------|-----|------|-----|
| 52mm | 71.4mm | 12mm | 35° | 77mm | 60g |

・非球面レンズ

20D

倒像鏡用



| 有効径 | 焦点距離 | 中心厚 | 視野 | 作動距離 | 質量 |
|------|------|--------|-----|------|-----|
| 49mm | 50mm | 14.5mm | 45° | 50mm | 59g |

・非球面レンズ

78D

スリットランプ用



| 有効径 | 焦点距離 | 中心厚 | 視野 | 作動距離 | 質量 |
|------|--------|--------|-----|-------|-----|
| 24mm | 12.8mm | 10.5mm | 60° | 8.0mm | 23g |

・両面非球面レンズ

90D

スリットランプ用



| 有効径 | 焦点距離 | 中心厚 | 視野 | 作動距離 | 質量 |
|------|--------|------|-----|-------|-----|
| 21mm | 11.1mm | 10mm | 60° | 6.0mm | 19g |

・両面非球面レンズ

持ちやすさを追求したレンズ枠

レンズ外枠には、心地よい握り感をもたらすディンプルとローレット加工を施しています。



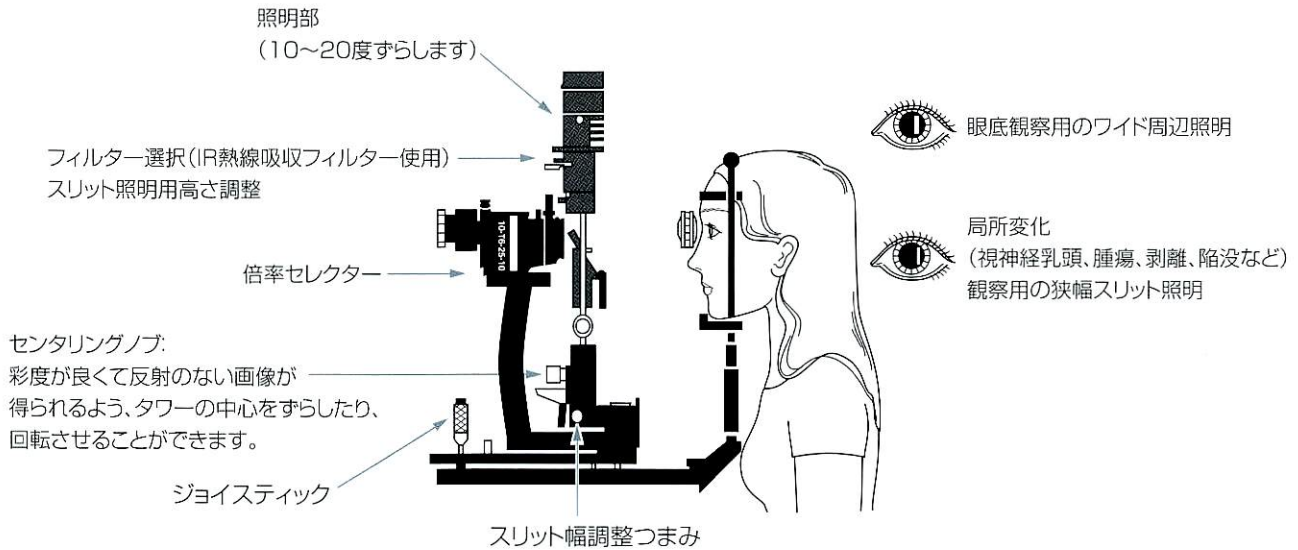
レンズケース(標準付属品)

ケース表面の素材は手になじむソフトレザーです。



スリットランプ用78D、90Dレンズの使い方

スリット光の高さは、患者の瞳の拡張範囲を超えないこと。



ご注意 滅菌方法について

- 洗 浄: アルコールで洗浄してください。
- 消 毒: 2%のグルタルアルデヒドに25分間浸透してください。
次亜塩素酸ナトリウム(家庭用漂白剤)を水で10:1に希釈し、25分間浸透してください。
- 滅 菌: エチレンオキシドガスで滅菌を行い、50℃~60℃でエアレーションを行ってください。
- 禁 止: オートクレーブ滅菌、煮沸滅菌、プラズマ滅菌は行わないでください。



安全に関するご注意

■ご使用前に「使用説明書」をよくお読みの上、正しくお使いください。

このカタログは2013年8月現在のものです。製品の仕様および外観は、予告なく変更されることがあります。



製造販売元

株式会社ライト製作所

〒981-3521 宮城県黒川郡大郷町中村字屋敷前45番地の1
TEL (022) 359-2711 FAX (022) 359-3413
本社・営業 〒174-8633 東京都板橋区前野町1丁目47番3号
TEL (03) 3960-2275 FAX (03) 3960-2285
ホームページ: <http://www.righton-oph.com>
Eメール: eigyousitsu@rightmfg.co.jp

サービス

株式会社東北ライト製作所

〒981-3521 宮城県黒川郡大郷町中村字屋敷前45番地の1
TEL (022) 359-3113 FAX (022) 359-3213

国内総代理店(眼科市場)



株式会社 JFCセールスプラン

本 社 〒113-0033 東京都文京区本郷4-3-4
明治安田生命本郷ビル
TEL (03) 5684-8531 FAX (03) 5684-8533
大 阪 支 店 TEL (06) 6271-3341 FAX (06) 6271-3345
名古屋営業所 TEL (052) 261-1931 FAX (052) 261-1933
福岡営業所 TEL (092) 414-7360 FAX (092) 414-3463