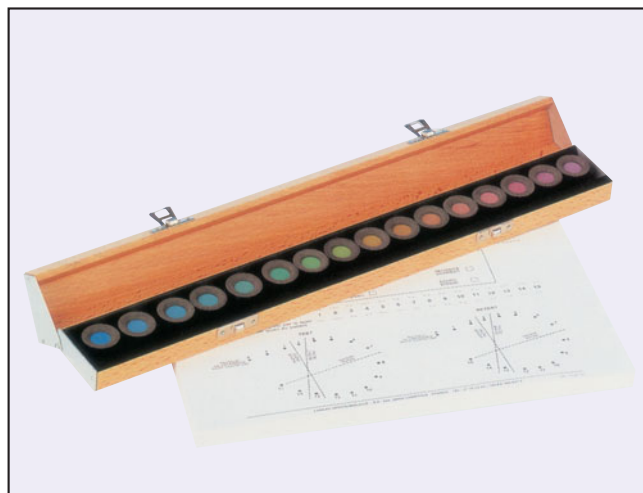


色覚検査器

[Color Tests]



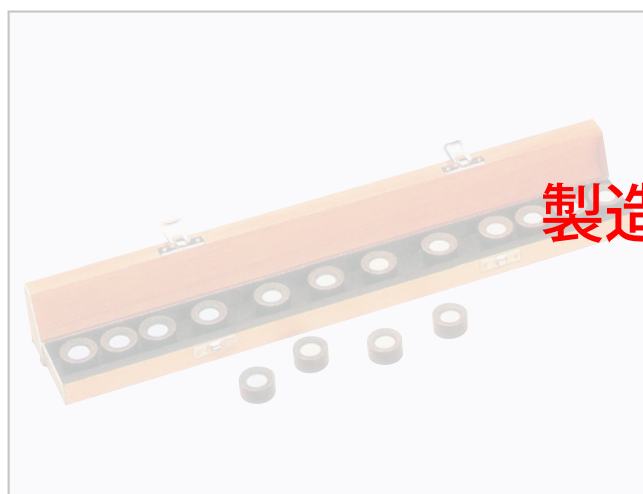
パネル D-15 [Farnsworth dichotomous D15 Test]

パネルD-15は強度色覚異常者を、正常者及び中等度以下の異常者と区別する検査です。15個の色票を、固定色票を基準として似ている順に並べさせます。
検査時間は約2分。

- 機能的色覚異常の有無検査
- 色覚異常の分類

明度/彩度:赤5/5(マンセル)

医療機器届出番号 13B1X00049L00001



低彩度 15 ヒューテスト [Lanthony desaturated 15 Hue Test]

低彩度15ヒューテストは、パネルD-15で使用されている色と同じ色相を用い、彩度を低くした感度の高い検査です。個別検査としても使用できますが、パネルD-15の結果と比較してみると興味深く、パネルD-15の再テストとしても適しています。

- 先天性及び後天性色覚異常検査

明度/彩度:赤8/2(マンセル)

医療機器届出番号 13B1X00049L00002



100 ヒューテスト [Farnsworth Munsell 100 Hue Test]

100ヒューテストは色彩弁別能を検査する簡単な方法です。85個の色票を4個の箱に分け、各箱両端の固定色票を基準として似ている順に色票を並べさせます。

- 色覚異常及び色覚適性検査
- 異常者の色誤認域の測定、弁別能に応じた正常者の分類

明度/彩度:赤5/5(マンセル)

医療機器届出番号 13B1X00049L00005

製造中止

製造中止

色覚検査器

[Color Tests]



28 ヒューテスト [Roth 28 Hue Test]

28ヒューテストは、100ヒューテストの1～85の色票のうち2色票おきに1つを選んでつくられています。検査法はパネルD-15と同様で、色覚異常を分類します。パネルD-15と併用して行うとより効果的です。

検査時間は約3分。

製造中止

- 後天性色覚異常の追跡検査

明度/彩度:赤5/5(マンセル)

医療機器届出番号 13B1X00049L00003



40 ヒューテスト [Lanthony 40 Hue Test]

40ヒューテストは10色票ずつの4組から成り、100ヒューテストの縮小版です。各組の両端に基準色票がありその間に色票を並べさせます。色票の数が多き場合に比べ混乱を起こすことも少なく、低年齢の被検者にも有用です。

製造中止

- 色覚異常の分類
- 色覚異常の定量的判定
- 視機能障害に対する投薬治療の効果判定

明度/彩度:赤5/5(マンセル)

医療機器届出番号 13B1X00049L00004



ランソニー トリタンアルバム [Lanthony's Tritan Album]

ランソニートリタンアルバムは6枚の仮性同色表からなり、主に後天性青黄異常の診断と程度を検査します。青黄異常は遺伝的なものは非常に稀で、多くは眼底、視路の病変のうちでも特に網膜病変によって最も多く生じます。主として眼科の臨床で使われる検査器具です。

製造中止

多数の小さい丸の配置から成る灰色の正方形をした地色と、その一隅に有彩色(紫色)の正方形が描かれており、紫色の位置を答えさせます。紫色の飽和度はマンセルの彩度10～2までで、ページを追うごとに順にわかりにくくなっています。

0ページはデモンストレーション用で
有彩色はオレンジ色

医療機器届出番号 13B1X00049L00010

製造販売元



ジャパン フォーカス株式会社

本社/〒113-0033 東京都文京区本郷4-37-18 (IROHA-JFCビル) ☎03(3815)2611
大阪/〒541-0053 大阪市中央区本町4-6-7 (本町スクエアビル) ☎06(6262)1099
URL:<http://www.japanfocus.co.jp/>

製造元 Luneau S.A., Chartres Cedex, France

総発売元

株式会社 JFCセールスプラン

本社/〒113-0033 東京都文京区本郷4-3-4 (明治安田生命本郷ビル) ☎03(5684)8531 (代)
大阪 ☎06(6271)3341 名古屋 ☎052(261)1931 福岡 ☎092(414)7360
URL:<http://www.jfcsp.co.jp/>