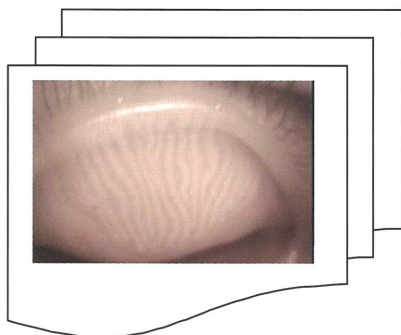


世界初 モバイルペン型マイボグラフィー

Meibom Pen

マイボペン®



仕 様	
本体寸法	: 幅 29mm 奥行 150mm 高さ 34mm
重量	: 120g
モード	: 可視光、赤外光、 フルオレセインプルー
視野	: Φ 12 以上
信号方式	: 2 : 1 インターレス NTSC
映像素子	: 1 / 3 インチ 510H CMOS センサー
有効画素数	: 約 25 万画素 ホワイトバランス固定
コネクタ	: RCA コネクタ
使用温度範囲	: 15°C ~ 35°C
使用湿度範囲	: 25% ~ 80%
推奨使用電池・持続時間:	
	・単3 ニッケル水素充電電池 2 本 / 約 6.5 時間
	・単3 アルカリ乾電池 2 本 / 3 時間
消費電力	: 約 600mW
付属品:	
	・パソコン用 USB 接続ビデオキャプチャー
	・パソコン用 USB 接続フットスイッチ (コントロールソフト付き)

■ハンコンタクト

・CMOS カメラと専用赤外 LED の組合せにより、非接触でマイボーム腺が非侵襲的且つ容易に観察出来ます。

■持ち運びができるモバイルペン型

・電池を含めた総重量は 120g と、タマゴ (M サイズ) およそ二つ分の軽さで持ち運びが容易。

軽量なペンタイプで置く場所もとりません。

・手術室、無菌室へ持ち運んでの診察、検査ができ、往診にも適しています。

座位、仰臥位など体位を選ばず、重症の患者さんや三歳以下で座位の難しい患者さんの診察が可能です。

■ユーザーフレンドリー

・診察室や入院部屋にある市販のテレビやモニターに接続、スイッチを入れて焦点を合わせる事により直ぐにマイボーム腺を画像化して観察する事が出来るシンプル構造。

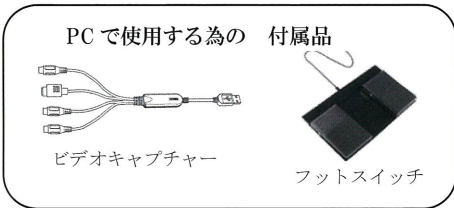
・USB 接続が出来るビデオキャプチャーとフットスイッチを利用する事により、お手持ちのコンピュータに接続して左右のフットスイッチにて動画と静止画の録り込みが可能となり、指定ファイルへの保存ができます。

■電源は単三電池

・単三ニッケル水素乾電池 2 個の使用で最長 6.5 時間の連続使用が可能。

(上下左右のマイボーム腺を観察するのに要する時間は平均 1 分以内です。)

モバイルペン型マイボグラフィー



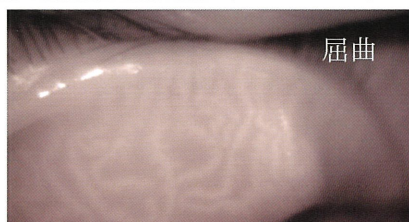
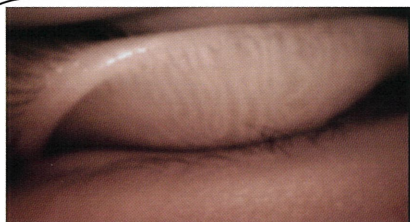
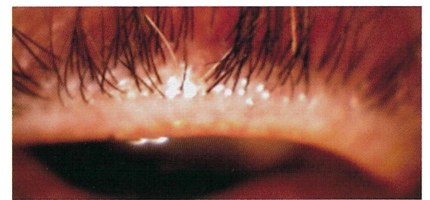
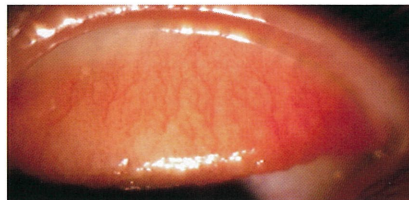
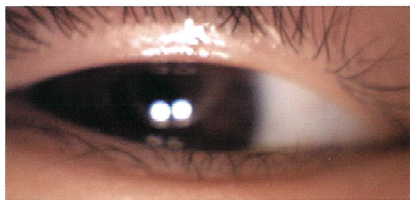
[開発指導、症例提供：有田玲子先生]

症例

症例 1： 6歳女児
正常
上下直線的なマイボーム腺

症例 2： 28歳男性
長期コンタクトレンズ装用に
合併したアレルギー性結膜炎

症例 3： 85歳男性
閉塞性マイボーム腺機能不全



実用新案出願済
医療機器届出番号 13B1X00049SC0001

*仕様および外観は、改良の為予告なしに変更する場合があります。

製造販売元



ジャパン フォーカス株式会社

本社/〒113-0033 東京都文京区本郷4-37-18 (IROHA-JFCビル) ☎03 (3815) 2611
大阪/〒541-0053 大阪府中央区本町4-6-7 (本町スクエアビル) ☎06 (6262) 1099
URL: <http://www.japanfocus.co.jp/>

総発売元

株式会社 JFCセールスプラン

本社/〒113-0033 東京都文京区本郷4-3-4 (明治安田生命本郷ビル) ☎03 (5684) 8531 (代)
大阪 ☎06 (6271) 3341 名古屋 ☎052 (261) 1931 福岡 ☎092 (414) 7360
URL: <http://www.jfcsp.co.jp/>