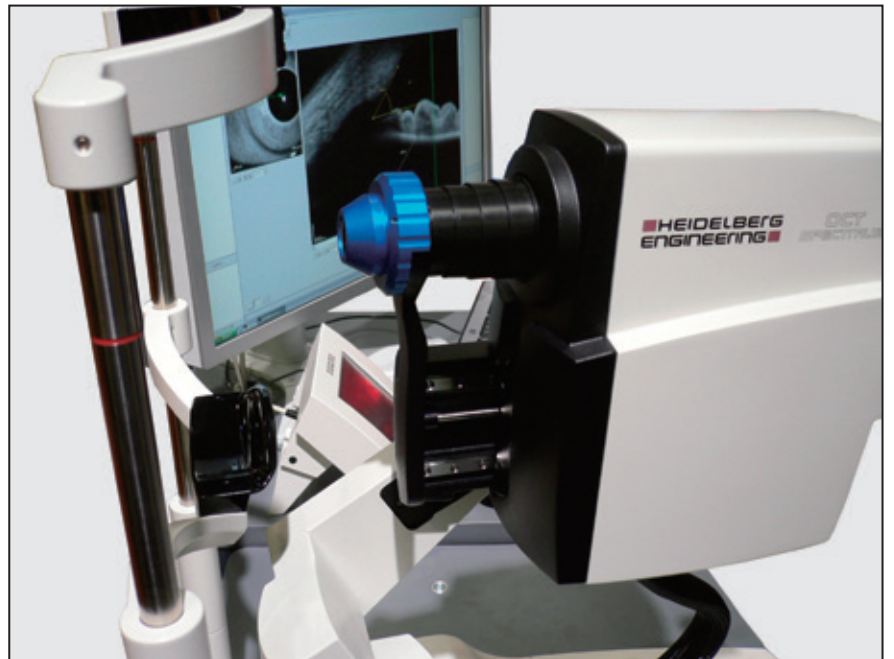


ハイデルベルグ スペクトラリス 前眼部モジュール

スペクトラリス前眼部モジュールは専用のレンズとソフトウェアで構成されており、前眼部の画像化に新たな側面をもたらします。

このモジュールはスペクトラリス全ての OCT で使用でき、OCT 画像と cSLO 画像を同時に撮影することで、前眼部の詳細な三次元解析が可能です。



■前眼部のマルチモダリティ画像

- ・角膜、強膜、隅角の OCT 画像に加え、赤外反射、レッドフリー、フルオレセイン蛍光血管造影および ICG 蛍光血管造影の画像を同時に撮影できます。

(*OCT、OCT+BluePeak、OCT Compact、OCT Compact+BluePeak ではレッドフリー、フルオレセイン蛍光血管造影および ICG 蛍光血管造影は使用できません。)

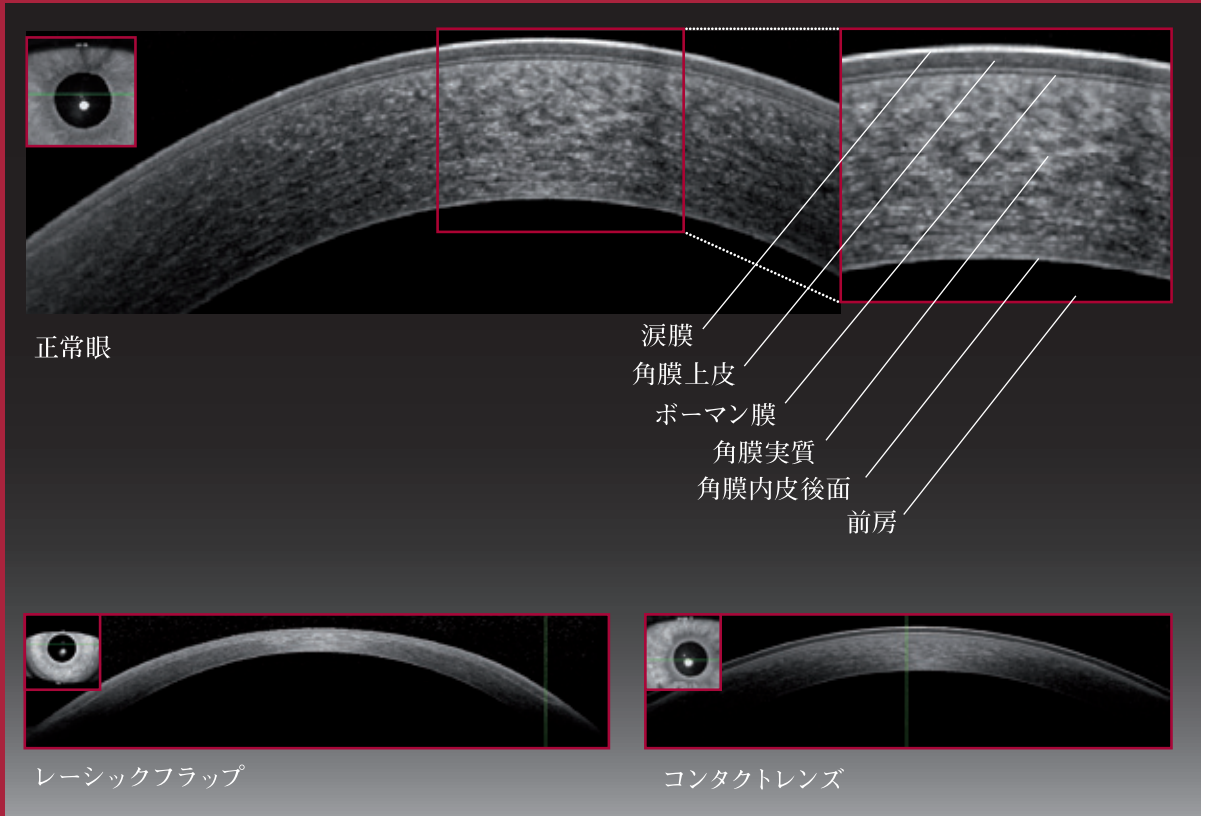
- ・前眼部モジュールでは、長さ 8mm、11mm あるいは 16mm の OCT スキャンが行えます。
- ・スキャンパターンは、シングルラインスキャンとボリュームスキャンです。

■最大 100 枚加算平均によるスペックルノイズ除去 OCT 画像

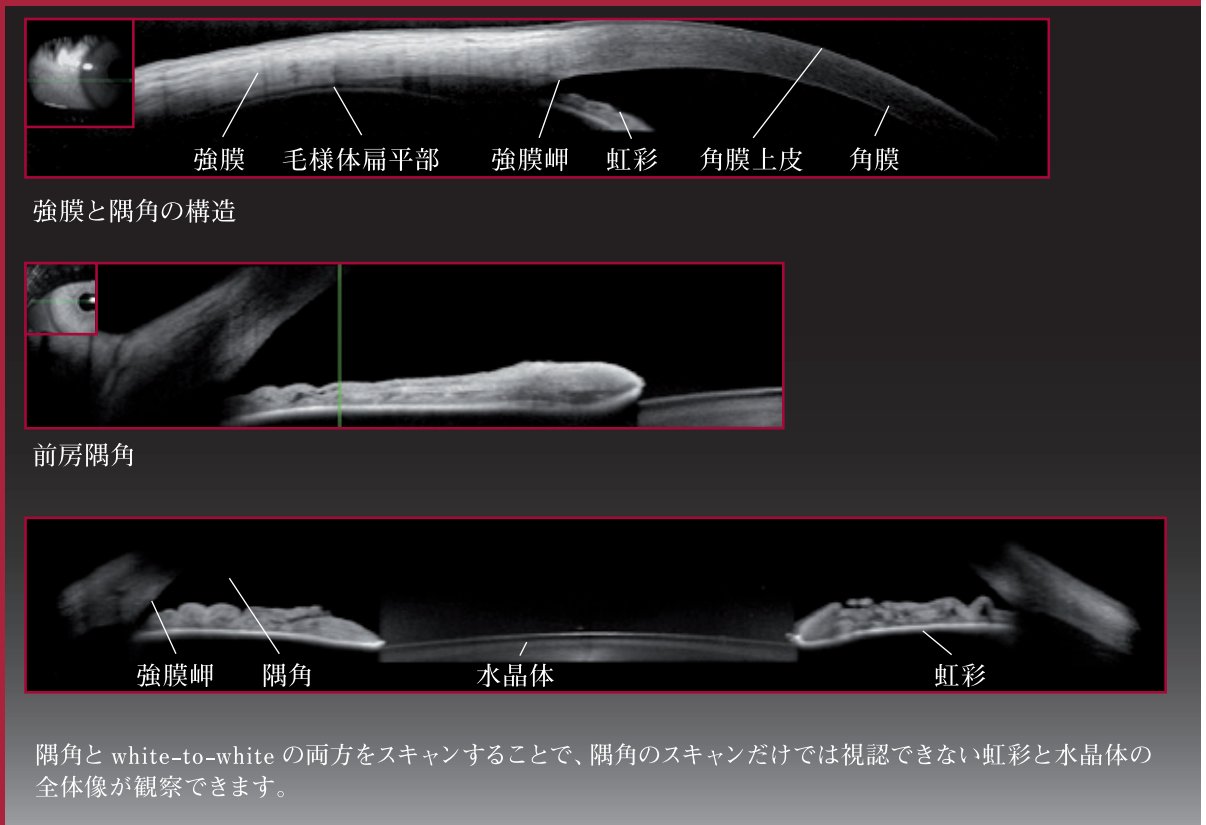
■TruTrack™ アクティブアイトラッキングの精細さ



角 膜



隅 角



医療機器認証番号 220AIBZX00005000

製造販売元



ジャパン フォーカス株式会社

本社/〒113-0033 東京都文京区本郷4-37-18 (IROHA-JFCビル) ☎03(3815)2611
大阪/〒541-0053 大阪市中央区本町4-6-7 (本町スクエアビル) ☎06(6262)1099
URL:<http://www.japanfocus.co.jp/>

製造元 Heidelberg Engineering GmbH, Heidelberg, Germany

総発売元

株式会社 JFCセールスプラン

本社/〒113-0033 東京都文京区本郷4-3-4 (明治安田生命本郷ビル) ☎03(5684)8531 (代)
大阪 ☎06(6271)3341 名古屋 ☎052(932)2201 福岡 ☎092(414)7360
URL:<https://www.jfcsp.co.jp/>

Printed in Japan 201108 Rev.2