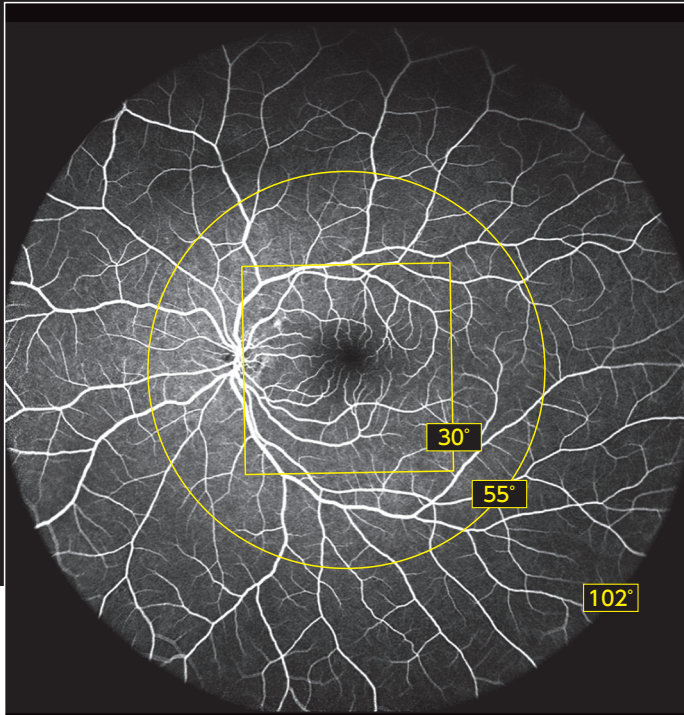


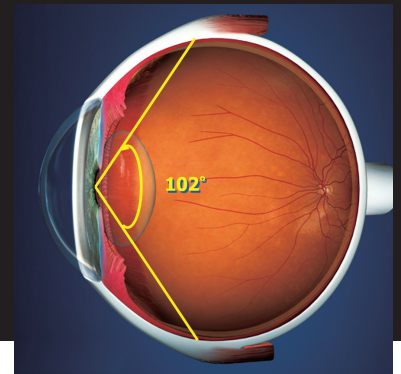
# ハイデルベルグ スペクトラリス 非接触 ウルトラワイドフィールドレンズ

Non-Contact Ultra-Widefield Angiography Module



## 最大102°の 超広角眼底画像

非接触ウルトラワイドフィールドレンズは最大102°という超広画角を実現し、眼底周辺部においても歪みの少ない高コントラストの眼底画像を得ることができます。

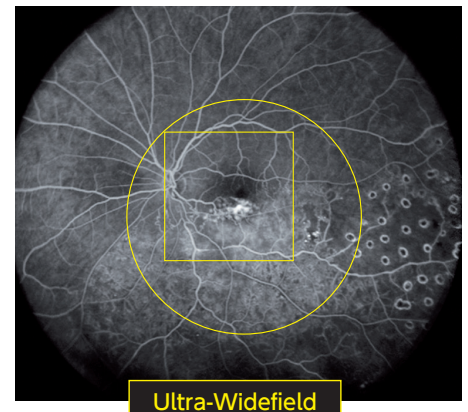
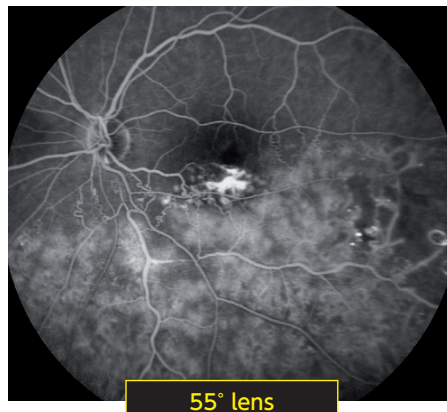
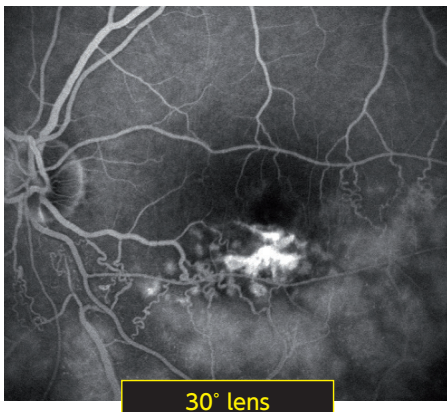


スペクトラリスの  
マルチモダリティ機能をさらに拡張

### 最大102°の超広角眼底周辺部画像

非接触ウルトラワイドフィールドレンズは最大102°という超広角の眼底画像撮影を可能にし、眼底周辺部においても歪みの少ない高コントラストの画像取得を可能にしました。このレンズはスペクトラリスHRA+OCT、HRA及びHRA2に取り付け可能で、必要に応じていつでもレンズを簡単に交換できます。

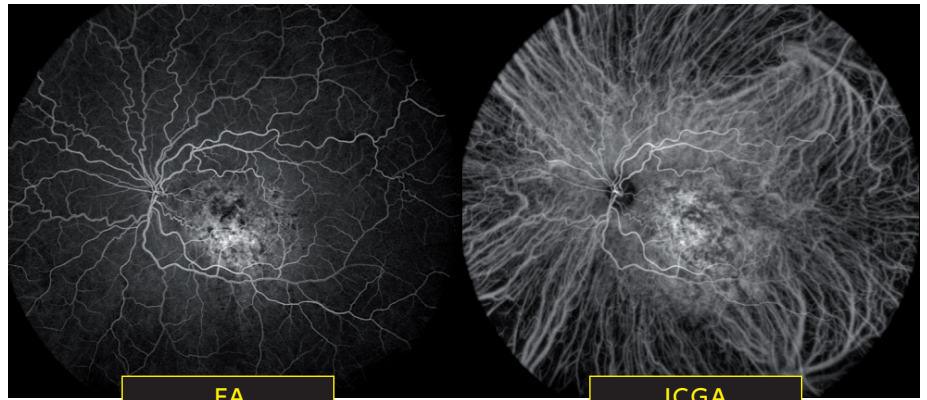
撮影に応じて30°レンズ(標準レンズ)、55°レンズ(オプション)、102°レンズ(ウルトラワイドフィールドレンズ)を選択できます。



## 造影検査の同時動画撮影

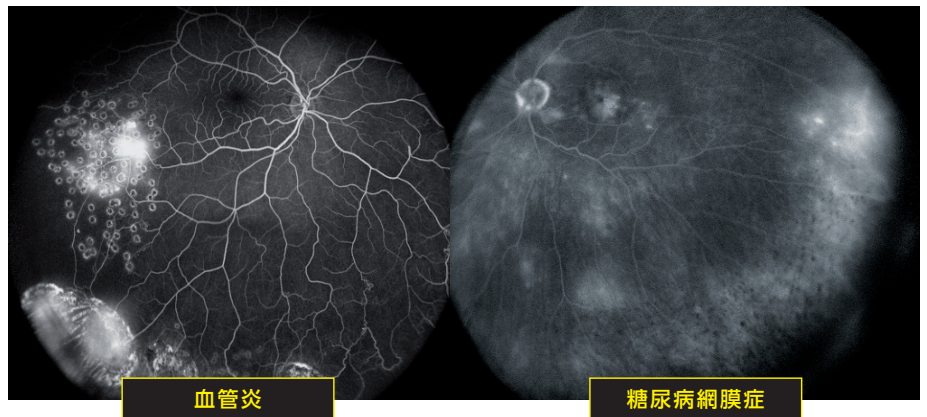
フルオレセイン蛍光眼底造影検査(FA)とインドシアニングリーン蛍光眼底造影検査(ICGA)の同時撮影でウルトラワイドフィールドレンズを使うことができます。ハイスピードで動画の撮影が可能です。

脈絡膜血管腫におけるFA・ICGAの同時撮影 ▶



## より周辺部の画像診断

スペクトラリスのカメラヘッドをパンニング(カメラの向きを上下左右変える)ことで、さらに眼底周辺部の画像を取得することができます。



## 糖尿病網膜症における周辺部眼底造影画像

糖尿病網膜症における患者の非接触ウルトラワイドフィールドFA造影検査画像。微小動脈瘤や新生血管形成、血管周囲の漏出、および周辺部非灌流領域といった病変の広がりを観察できます。



医療機器認証番号 220AIBZX00005000

製造販売元

**JFC**® ジャパン フォーカス株式会社

本 社：〒113-0033 東京都文京区本郷 4-37-18 IROHA-JFCビル TEL.03-3815-2611  
大 阪：〒541-0053 大阪市中央区本町 4-6-7 本町スクウェアビル TEL.06-6262-1099  
U R L : <http://www.japanfocus.co.jp/>

総発売元

**Sales Plan** **JFC** 株式会社 JFCセールスプラン

本 社：〒113-0033 東京都文京区本郷 4-3-4 明治安田生命本郷ビル TEL.03-5684-8531  
大 阪：TEL.06-6271-3341 名古屋：TEL.052-261-1931 福 岡：TEL.092-414-7360  
U R L : <http://www.jfcsp.co.jp/>

製造元

Heidelberg Engineering GmbH, Heidelberg Germany