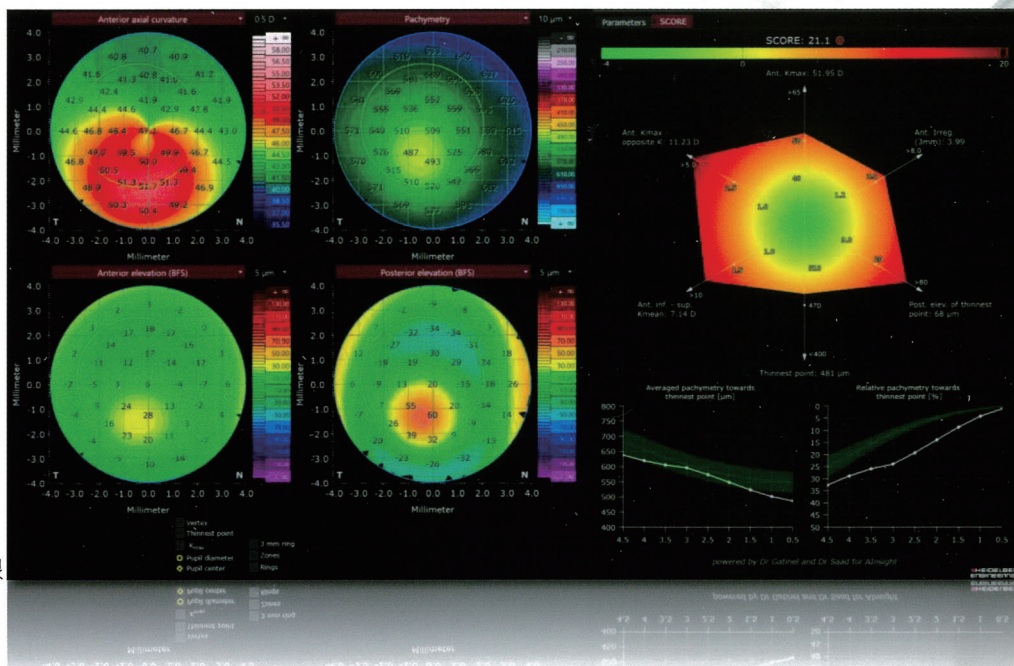


エクタジアビュー with SCORE analyzer

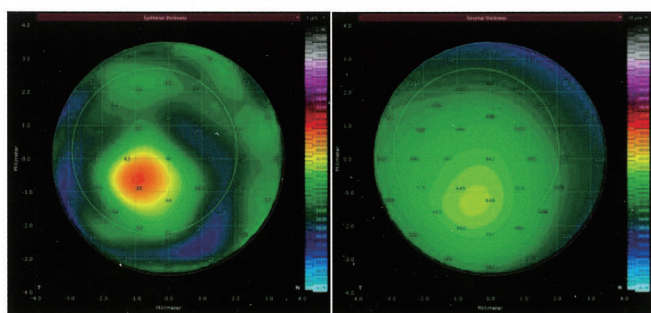
アンテリオンで取得できる高精細な角膜データをユニークな**SCORE*分析ツール**で解析。角膜拡張性変化の度合いを数値化し、進行リスクの評価や治療の経過観察を支援します。

*SCORE = Screening Corneal Objective Risk of Ectasiaの略



円錐角膜眼

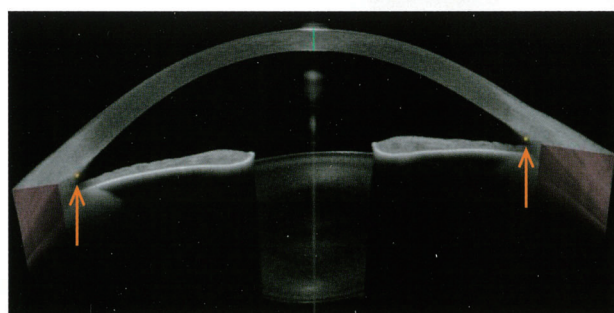
角膜上皮厚モジュール 角膜上皮厚マップ&角膜実質厚マップ



円錐角膜眼

角膜上皮および角膜実質に関するデータを高い再現性で提示。
屈折矯正手術の計画および経過観察、エクタジアスクリーニング、ドライアイの評価など幅広い分野に有用です。

強膜岬自動検出



ディープラーニングアルゴリズムを採用し、高度なレベルで強膜岬検出が可能となり、品質の高い前房のパラメータを提供します。

※本資料に掲載の機能を使用するにはソフトウェアバージョン1.4へのアップデートが必要です。
※角膜上皮厚モジュールは有償オプションです。
※仕様および外観は改良のため、予告なしに変更する場合がございます。予めご了承ください。

販売名 ハイデルベルグ アンテリオン 医療機器認証番号 231AKBZX00029000

製造販売元



ジャパン フォーカス株式会社

本社/〒113-0033 東京都文京区本郷4-37-18(IROHA-JFCビル) ☎03(3815)2611
大阪/〒541-0053 大阪市中央区本町4-6-7(本町スクエアビル) ☎06(6262)1099
URL: <https://www.japanfocus.co.jp/>

製造元 Heidelberg Engineering GmbH

総発売元



株式会社 JFCセールスプラン

本社/〒113-0033 東京都文京区本郷4-3-4(明治安田生命本郷ビル) ☎03(5684)8531(代)
大阪 ☎06(6271)3341 名古屋 ☎052(932)2201 福岡 ☎092(414)7360
URL: <https://www.jfcsp.co.jp/>