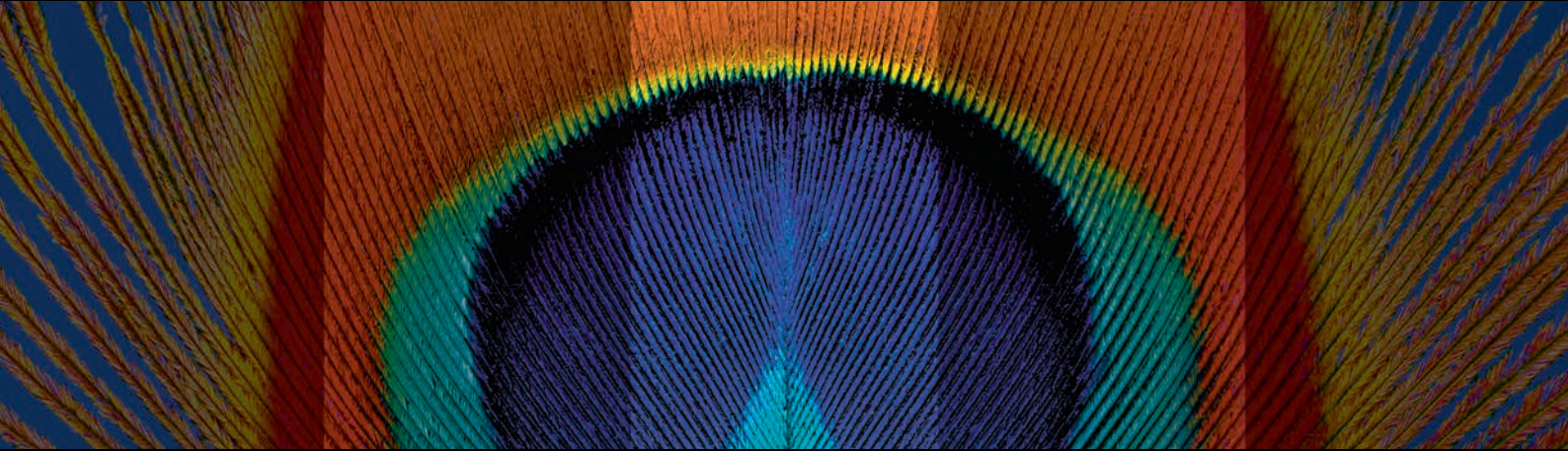


Retina and Glaucoma
Imaging Platform



ハイデルベルグ スペクトラリス
HRA

■ HEIDELBERG
ENGINEERING ■

共焦点レーザ走査と高感度検波技術を結合した レーザ走査型眼底検査装置

高コントラスト&高解像の アンジオグラフィ画像が 得られる

波長の異なるレーザ光や蛍光造影剤を用いて眼底を撮影。網膜、脈絡膜の細部まで鮮やかに映し出します。



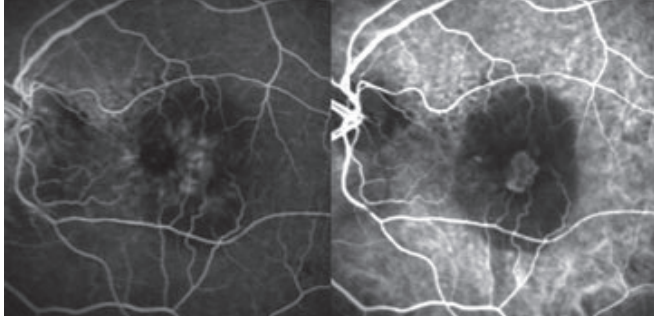
- ハイデルベルグ アイエクスプローラ (HEYEX) でネットワークに接続し、閲覧用コンピュータからデータにアクセスできます。
- ネットワーク内でデータベースを共有し、どのシステムからもデータにアクセスでき、ワークフローの最適化が可能です。
- ハイデルベルグ スペクトラリスHRA+OCTへのアップグレードもできます。

より微細に もっと鮮明に

2種類の造影剤で同時撮影・同時表示が可能

フルオレセイン(FA)とインドシアニングリーン(ICGA)画像の同時撮影および同時表示

ICGAでとらえた脈絡膜の病変とFAによる網膜表面部分との相関がよく判ります。



スキャンサイズ

スキャンサイズ、取り込み速度等 (55°ワイドフィールドレンズ装着時)	15°x 15° (25°x 25°)	20°x 20° (35°x 35°)	30°x 30° (φ55°)
画像サイズ [pixel]			
ハイスピードモード	384 x 384	512 x 512	768 x 768
高解像度モード	768 x 768	1024 x 1024	1536 x 1536
取り込み速度[frame/s]			
ハイスピードモード	16Hz	12.5Hz	9Hz
高解像度モード	9Hz	7Hz	5Hz

卓越した解像度

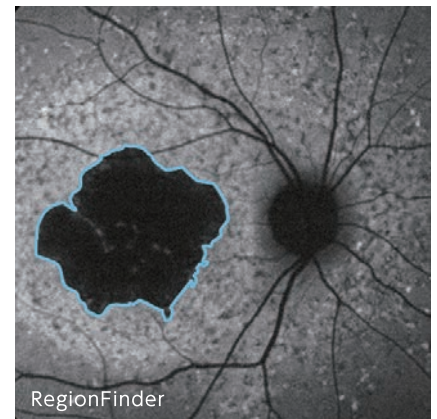
スキャン画像の加算平均を行うノイズリダクション機能により、高コントラストで高解像度の画像が得られます。

アイトラッカーと自動再スキャン機能

長期的な眼底のフォローアップの際には、高解像度画像で特定部位の詳細な比較、観察ができます。

動画撮影

最大16フレーム/秒(15°高速モードの場合)の動画が撮影できます。蛍光初期の血流の状態が確認でき、栄養血管の発見の他、網脈絡膜血管吻合(RCA)、網膜内血管腫状増殖(RAP)などの診断に有用です。



自発蛍光 BluePeak

5つの診断モダリティ

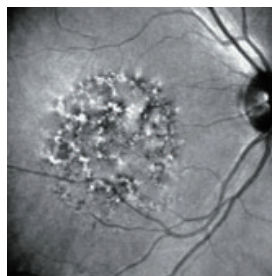
血管内に蛍光剤を循環させて動画を撮影することにより、従来の眼底写真に新しい側面をもたらした共焦点レーザアンジオグラフィ。高い空間分解能をもち散乱光を除去するため、より微細な部分の観察が可能です。

■ 自発蛍光 BluePeak

蛍光剤の必要がない BluePeak™ ブルーレーザによる自発蛍光は、網膜色素上皮代謝の重要な要素であるリポフスチンの蛍光特性を利用しています。自発蛍光特有のパターンにより、地図状萎縮の範囲やベスト病やスターガルト病など遺伝性の疾患が非侵襲で明らかになります。Region Finderを使用することにより、病変の変化を定量化することもできます。

■ フルオレセイン蛍光血管造影

共焦点レーザ FA アンジオグラフィでは、網膜、脈絡膜、視神経乳頭、虹彩の毛細血管の画像が得られます。さまざまな眼底疾患の診断と治療に必要な不可欠な検査になっています。



赤外反射

■ インドシアニングリーン蛍光血管造影

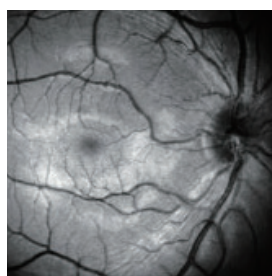
共焦点レーザ ICG アンジオグラフィは脈絡膜血流の詳細を明らかにし、抗VEGF療法に反応しない症例を理解する助けになります。

■ 赤外反射

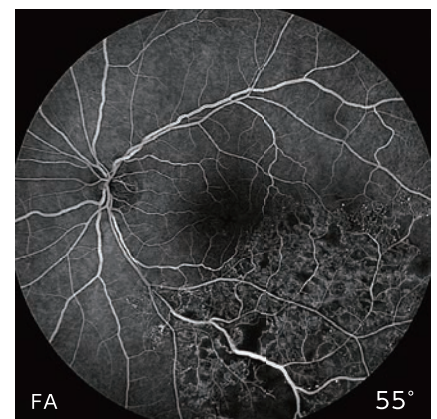
赤外反射は長波長のレーザ光を使用し、無散瞳や散瞳不良の場合でも細部にわたる眼底画像が取得できます。

■ レッドフリーイメージ

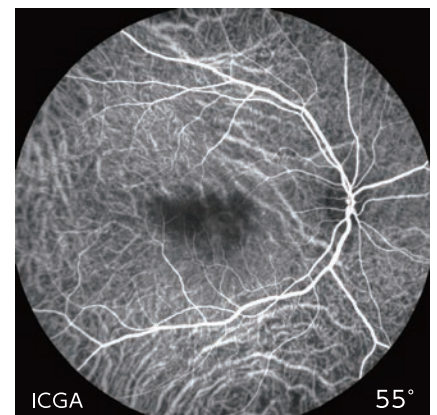
青色光で、神経線維層・網膜前膜・網膜ひだおよび嚢胞など特異な構造を強調するレッドフリーのイメージを取得します。



レッドフリーイメージ



フルオレセイン蛍光血管造影



インドシアニングリーン蛍光血管造影

仕様

撮影モード	HRA
赤外反射	■
レッドフリー	■
フルオレセイン蛍光血管造影	■
ICG 蛍光血管造影	■
自発蛍光 BluePeak	■
マルチカラー MultiColor	オプション
パニングカメラ	■
55° ワイドフィールドレンズ	オプション
ウルトラワイドフィールドレンズ	オプション
HRA + OCT にアップグレード	オプション

■ 標準装備

レーザー光源	488nm、785nm、817nm、870nm 518nm (+ MultiColorのみ)
撮影の種類	シングル撮影、マルチフレームムービー、ステレオ、 平均、コンポジット、オートマチックリアルタイム
瞳孔径	≥2.5
電源	100~240V AC、50/60Hz
消費電力	140VA
電撃に対する保護の形式	Class I
電撃に対する保護の程度	B形装着部 接触部品：チンレストおよびヘッドレスト
デジタル方位分離能	ハイスピードモード： 11μm/ピクセル 高解像度モード： 6μm/ピクセル
最大スキャン幅	8mm (標準対物レンズの場合)

大きさおよび重量

レーザースキャンカメラ	W100×D235×H205mm	5.6kg
ヘッドレスト付きカメラマウント(ジョイスティック)	W326×D470×H540mm	11.0kg
電源付き制御ボックス	W350×D180×H220mm	6.5kg
コントロールパネル	W180×D166×H92mm	2.0kg

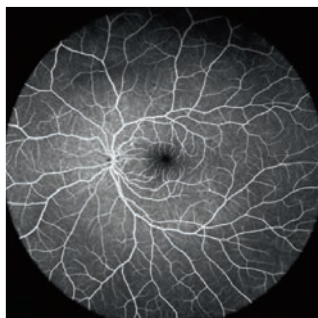
マルチモダリティシステム

Step 1 基本機種
SPECTRALIS HRA

Step 2 必要に応じて
機能モジュール
を付加
必要な機能だけをチョイス

Step 3 今後も新モジュールを
加えて拡張可能
本体を買い替えずにても
機能が増やせる

主なオプションモジュール



非接触ウルトラ ワイドフィールドレンズ



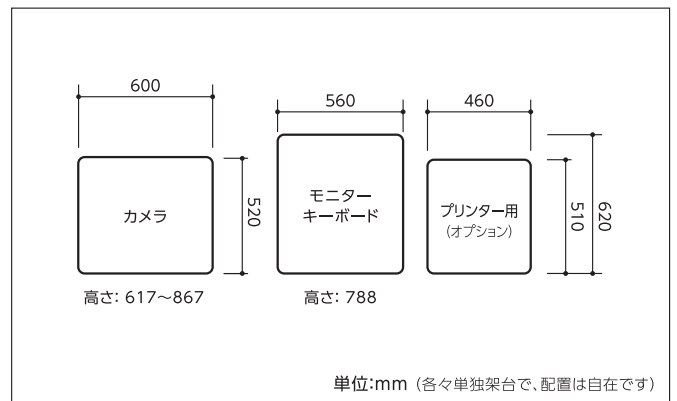
マルチカラー MultiColor

* 仕様および外観は改良のため、予告なしに変更する場合がございます。

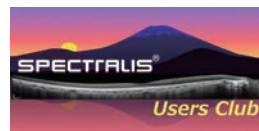
専用テーブル



*バックアップ用HDD等、付属品との組み合わせ一例です。



「スペクトラリス・ユーザーズクラブ」のご案内



スペクトラリスをご愛用の皆様のための会員制クラブです。QRコードよりサイトページにアクセスし、詳細をご覧ください。ご入会を心よりお待ちしております。



医療機器認証番号 220AIBZX00005000

製造販売元

JFC® ジャパン フォーカス株式会社

本社：〒113-0033 東京都文京区本郷 4-37-18 IROHA-JFCビル TEL.03-3815-2611
大阪：〒541-0053 大阪市中央区本町 4-6-7 本町スクウェアビル TEL.06-6262-1099
URL：https://www.japanfocus.co.jp/

製造元

Heidelberg Engineering GmbH, Heidelberg Germany

総発売元

Sales Plus 株式会社 JFCセールスプラン

本社：〒113-0033 東京都文京区本郷 4-3-4 明治安田生命本郷ビル TEL.03-5684-8531
大阪：TEL.06-6271-3341 名古屋：TEL.052-932-2201 福岡：TEL.092-414-7360
URL：https://www.jfcsp.co.jp/