



ハーグストリート コンタクトグラス

HAAG-STREIT Contact Glasses

伝統と革新 — 1858年の創業以来、常に先見性を備えた思想と人々を魅了する技術を以て、卓越した信頼性を誇る革新的な製品を開発し“クオリティ オブ ライフ”の実現にいち早く取り組んで参りました。

 **HAAG-STREIT**
DIAGNOSTICS



ハンス・ゴールドマン博士 (1899 ~ 1991)

緑内障の検査には欠かせない反射式隅角鏡は、ハンス・ゴールドマン博士がハーグストレイト社と共同開発し、三面鏡と合わせて1949年に発表されました。この発明は物理学と眼科学の極致の融合であるといわれ、その完成度があまりにも高かったため、今もって他の追随を許していません。事実、半世紀以上に亘って世界中の眼科医の検査と治療上の要求に応え、細隙灯顕微鏡と用いて隅角や眼底を観察するスタンダードを確立しました。さらに、その後生み出された様々なコンタクトグラスに大きな影響を与えています。

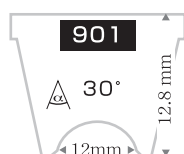
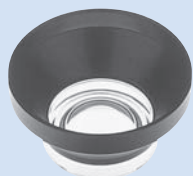
ハーグストレイト社 コンタクトグラスの3つの特長

- 優れた光学表面加工
- 製造経験10年以上の熟練工による高品質な仕上げ
- 独自の成型技術で長寿命

製品概要

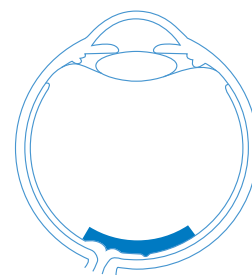
Model	フランジ (S)	レーザー (L)	ミラー	観察部位	倍率	視野	ミラー 角度	曲率 半径 [mm]	有効径 [mm]	外径 [mm]	高さ [mm]	重さ [g]	対応レーザ		
													Argon /Diode /YAG532 450nm - 650nm /YAG1064nm	Argon /Diode /YAG532 450nm - 650nm	Argon /Diode /YAG532 450nm - 810nm
901	-	-	-	眼底	0.96x	30°	-	7.4	12	24/15.5	12.8	1.5	-	-	-
902	-	-	1	隅角	-	-	62°	7.4	12	23/15.5	21.7	4.2	-	-	-
902S	■	-	1	隅角	-	-	62°	7.4	12	23/20	24	5.8	-	-	-
905	-	-	2	隅角	-	-	62°/62°	7.4	12	23/15.5	21.7	5	-	-	-
905S	■	-	2	隅角	-	-	62°/62°	7.4	12	23/20	24	5.8	-	-	-
903	-	-	3	眼底、隅角	0.91x	-	59°/66°/73°	7.4	12	37/18.3	32	19	-	-	-
903S	■	-	3	眼底、隅角	0.91x	-	59°/66°/73°	7.4	12	37/20.5	33.5	19.6	-	-	-
630	-	-	3	眼底、隅角	0.91x	-	59°/66°/73°	7.4	12	32/18	25.3	10.6	-	-	-
907	-	-	3	眼底、隅角	-	-	59°/66°/73°	7.3	11	34/16.8	30.2	15.8	-	-	-
906	-	-	3	眼底、隅角	-	-	59°/66°/73°	7	10	31/15.4	28	12.2	-	-	-
906S	■	-	3	眼底、隅角	-	-	59°/66°/73°	7	10	31/17.6	29.5	12.6	-	-	-
903L	-	■	3	眼底、隅角	0.91x	-	59°/66°/73°	7.4	12	37/18.3	32.5	20.2	■	-	-
630L	-	■	3	眼底、隅角	0.91x	-	59°/66°/73°	7.4	12	32/18	25.8	11	■	-	-
907L	-	■	3	眼底、隅角	-	-	59°/66°/73°	7.3	11	34/16.8	30.8	16.6	■	-	-
906L	-	■	3	眼底、隅角	-	-	59°/66°/73°	7	10	31/15.4	28.5	12.8	■	-	-
CGI	-	■	-	虹彩	1.6x	-	-	7.4	12	24/14	24	14.4	■	-	-
CGP	-	■	-	水晶体嚢	1.5x	-	-	7.4	12	24/15	13	4.4	■	-	-
CGA	-	■	1	隅角	1.5x	-	58°	7.4	12	30/16	24	17.2	■	-	-
CGV	-	■	-	硝子体	1.4x	-	-	7.4	12	24/16	13	6.2	■	-	-
CGR	-	■	-	網膜	0.75x	64°	-	7.4	12	24/15.5	13	5.4	-	■	-
145L	-	■	-	眼底全体	0.7x	145°	-	7.4	12	35/18	27.5	26	-	-	■
81D	-	■	-	眼底	1.28x	-	80°	-	-	37/37	16	-	-	■	-
1210	-	-	-	角膜	2.2x	-	-	7.3	12	24/18	25.5	7.8	-	-	-

ファンダス コンタクトグラス 901

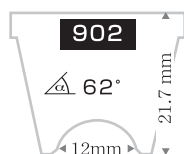


曲率半径：7.4mm
 有効径：12mm
 外径：24mm / 15.5mm
 重さ：1.5g
 倍率：0.96×
 レンズ度数：-64D

- 眼底後極部 30° 以内の観察用



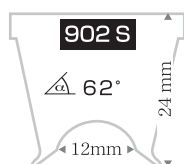
一面鏡 902



曲率半径：7.4mm
 有効径：12mm
 外径：23mm / 15.5mm
 重さ：4.2g

ミラー			
角度	長さ (mm)	幅 (mm)	面積 (mm ²)
62	11.5	13	125

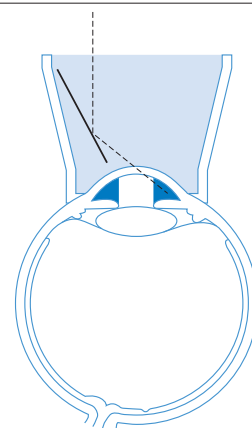
一面鏡 902S フランジ付



曲率半径：7.4mm
 有効径：12mm
 外径：23mm / 20mm
 重さ：5.8g

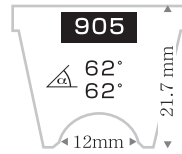
ミラー			
角度	長さ (mm)	幅 (mm)	面積 (mm ²)
62	11.5	13	125

- 隅角観察用
- フランジ付は眼瞼内に挿入しやすく、保持も容易



二面鏡

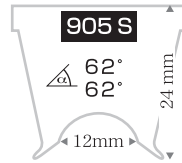
二面鏡 905



曲率半径：7.4mm
 有効径：12mm
 外径：23mm / 15.5mm
 重さ：5g

ミラー			
角度	長さ (mm)	幅 (mm)	面積 (mm ²)
62・62	11.5・11.5	13	125・125

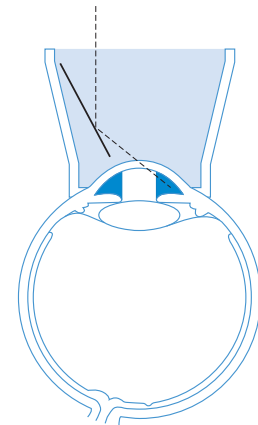
二面鏡 905S フランジ付



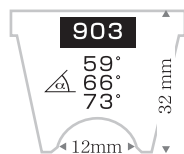
曲率半径：7.4mm
 有効径：12mm
 外径：23mm / 20mm
 重さ：5.8g

ミラー			
角度	長さ (mm)	幅 (mm)	面積 (mm ²)
62・62	11.5・11.5	13	125・125

- 隅角観察用
- コンタクトグラスを大きく回転させることなく反対側の部位が観察できる
- フランジ付は眼瞼内に挿入しやすく、保持も容易



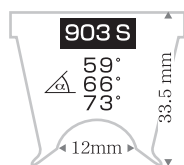
三面鏡ラージ 903



曲率半径：7.4mm
 有効径：12mm
 外径：37mm / 18.3mm
 重さ：19g

ミラー			
角度	長さ (mm)	幅 (mm)	面積 (mm ²)
59・66・73	13・22・21.5	13	110・255・346

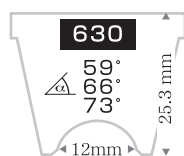
三面鏡ラージ 903S フランジ付



曲率半径：7.4mm
 有効径：12mm
 外径：37mm / 20.5mm
 重さ：19.6g

ミラー			
角度	長さ (mm)	幅 (mm)	面積 (mm ²)
59・66・73	13・22・21.5	13	110・255・346

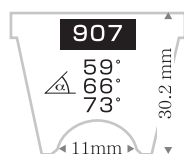
三面鏡スモール 630



曲率半径：7.4mm
 有効径：12mm
 外径：32mm / 18mm
 重さ：10.6g

ミラー			
角度	長さ (mm)	幅 (mm)	面積 (mm ²)
59・66・73	12・14・14	13	115・160・186

三面鏡 11mm 907

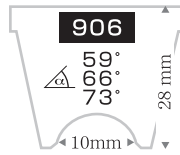


曲率半径：7.3mm
 有効径：11mm
 外径：34mm / 16.8mm
 重さ：15.8g

ミラー			
角度	長さ (mm)	幅 (mm)	面積 (mm ²)
59・66・73	11.5・21・20	11.7	100・200・280

三面鏡

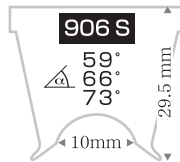
三面鏡 10mm 906



曲率半径：7.0mm
 有効径：10mm
 外径：31mm / 15.4mm
 重さ：12.2g

ミラー			
角度	長さ (mm)	幅 (mm)	面積 (mm ²)
59・66・73	9.8・19・18.7	10.4	62・157・230

三面鏡10mm 906S フランジ付



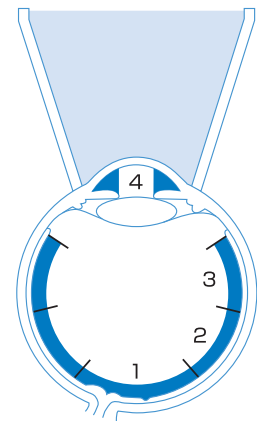
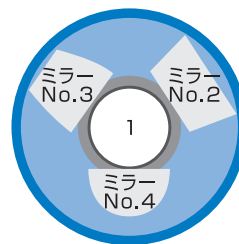
曲率半径：7.0mm
 有効径：10mm
 外径：31mm / 17.6mm
 重さ：12.6g

ミラー			
角度	長さ (mm)	幅 (mm)	面積 (mm ²)
59・66・73	9.8・19・18.7	10.4	62・157・230

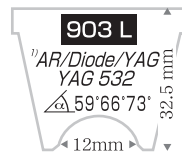
- 眼底全体、硝子体及び前房隅角観察用
- 長いミラーは、眼底周辺部の両眼視による観察が可能
- フランジ付は眼瞼内に挿入しやすく、保持も容易

中央部のレンズ及び各ミラーの観察範囲

- レンズ No.1 (−60ディオプターレンズ)
眼底後極部 30°以内
- ミラー No.2 (角度 73°)
眼底 30°から赤道部
- ミラー No.3 (角度 66°)
赤道部から鋸状縁
- ミラー No.4 (角度 59°)
隅角、硝子体及び鋸状縁に隣接する眼底部



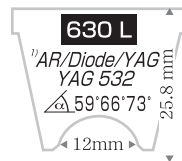
レーザ三面鏡ラージ 903L



曲率半径：7.4mm
 有効径：12mm
 外径：37mm / 18.3mm
 重さ：20.2g

ミラー			
角度	長さ (mm)	幅 (mm)	面積 (mm ²)
59・66・73	13・22・21.5	13	110・255・346

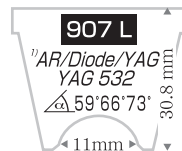
レーザ三面鏡スモール 630L



曲率半径：7.4mm
 有効径：12mm
 外径：32mm / 18mm
 重さ：11g

ミラー			
角度	長さ (mm)	幅 (mm)	面積 (mm ²)
59・66・73	12・14・14	13	115・160・186

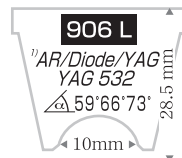
レーザ三面鏡 11mm 907L



曲率半径：7.3mm
 有効径：11mm
 外径：34mm / 16.8mm
 重さ：16.6g

ミラー			
角度	長さ (mm)	幅 (mm)	面積 (mm ²)
59・66・73	11.5・21・20	11.7	100・200・280

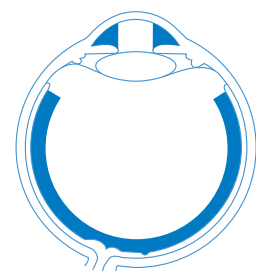
レーザ三面鏡 10mm 906L



曲率半径：7mm
 有効径：10mm
 外径：31mm / 15.4mm
 重さ：12.8g

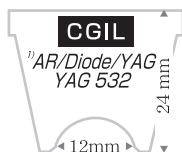
ミラー			
角度	長さ (mm)	幅 (mm)	面積 (mm ²)
59・66・73	9.8・19・18.7	10.4	62・157・230

- 従来の各種三面鏡とそれぞれ同サイズ、表面材質が光学ガラスでレーザも使用可能
 対応レーザ：Argon/Diode/YAG532/YAG
 450nm～650nm 及び 1064nm



レーザ対応コンタクトグラス

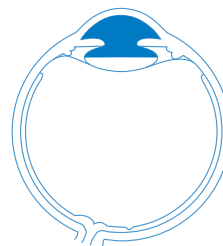
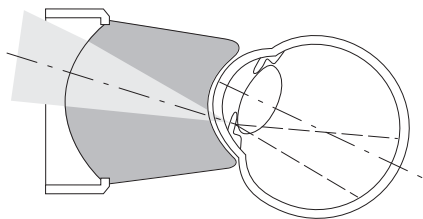
CGI イリデクトミーレンズ



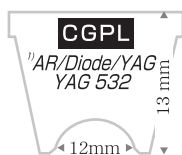
曲率半径：7.4mm
有効径：12mm
外径：24mm / 14mm
重さ：14.4g

レンズ度数：+5D
コーンアングル倍率：1.6×

- 虹彩及びその周囲に使用



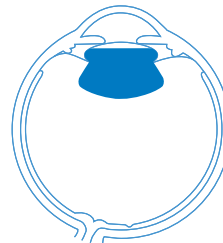
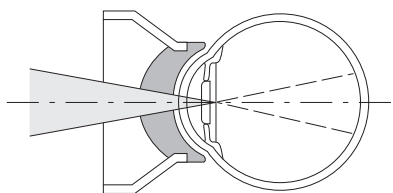
CGP キャプスロトミーレンズ



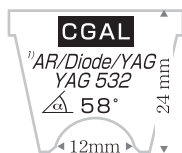
曲率半径：7.4mm
有効径：12mm
外径：24mm / 15mm
重さ：4.4g

レンズ度数：+9D
コーンアングル倍率：1.5×

- 水晶体囊及びその周囲に使用



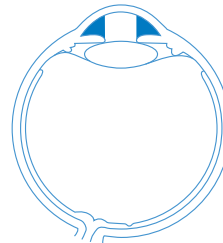
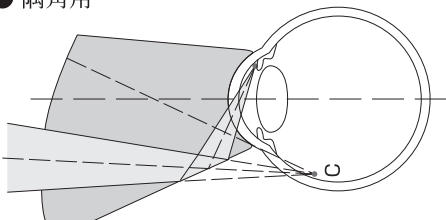
CGA ゴニオスコーピーレンズ



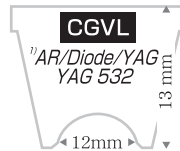
曲率半径：7.4mm
有効径：12mm
外径：30mm / 16mm
重さ：17.2g

倍率：1.5×
ミラー角度：58°

- 隅角用

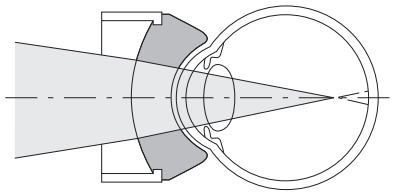


CGV ビトレクトミーレンズ

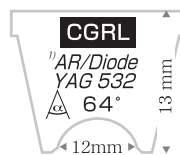


曲率半径：7.4mm
 有効径：12mm
 外径：24mm / 16mm
 重さ：6.2g
 レンズ度数：-33D
 コーンアングル倍率：1~1.4×

● 硝子体用

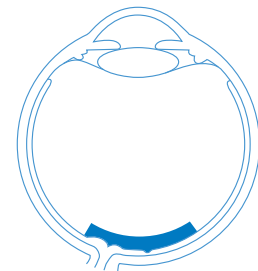
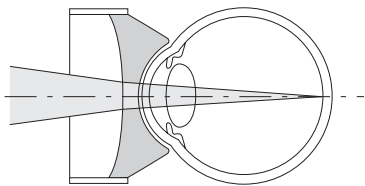


CGR レチナレンズ



曲率半径：7.4mm
 有効径：12mm
 外径：24mm / 15.5mm
 重さ：5.4g
 レンズ度数：-50D
 倍率：0.75
 (ゴールドマンレンズを1とした場合)
 視野：64°
 網膜上のスポットサイズ：70μm
 (空气中：50μm)

● 網膜用



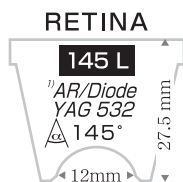
- 耐レーザガラス製、反射防止コーティング付
- 収差の少ないレンズ形状は、レーザ照射にも適する

対応レーザ

	Argon/Diode/YAG532 450nm - 650nm/YAG1064nm	Argon/Diode/YAG532 450nm - 650nm
CGI イリデクトミーレンズ	○	
CGP キャプスロトミーレンズ	○	
CGA ゴニオスコーピャーレンズ	○	
CGV ビトレクトミーレンズ	○	
CGR レチナレンズ		○

レチナ145L、81D非球面レンズ

レチナ145L ワイドフィールドコンタクトレンズ

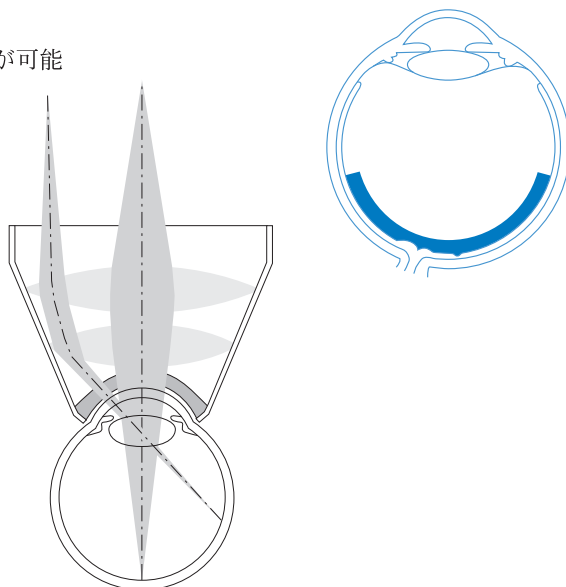


曲率半径：7.4mm
有効径：12mm
外径：35mm / 18mm
重さ：26g

レンズ度数：-86.5D
倍率：0.7×
網膜上のレーザースポットサイズ：70μm
(空气中：50μm)
観察視野：静的137°
動的145°

- 眼底後極部から赤道部観察用
- 広範囲の歪みのない鮮明な像は、レーザーの効率よい照射が可能

対応レーザー波長：Argon/Diode/YAG 532
450 ~ 810nm

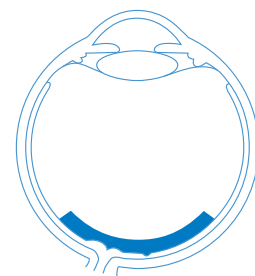
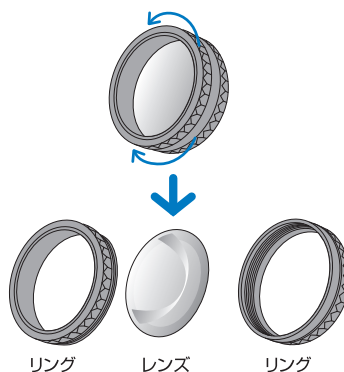


81D 非球面レンズ



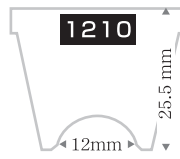
レンズカーブの急な面を被検眼に向けて使用すると90Dレンズ、裏返すと78Dレンズと近似のイメージが得られる

- 小さ過ぎず、ほど良い大きさ(直径37mm)で持ち易い
- 口径が大きいため光線を入れ易く、観察が容易
- レンズを分解してクリーニングが可能



アイスナーコンタクトグラス、エンドセット

アイスナーコンタクトグラス 1210



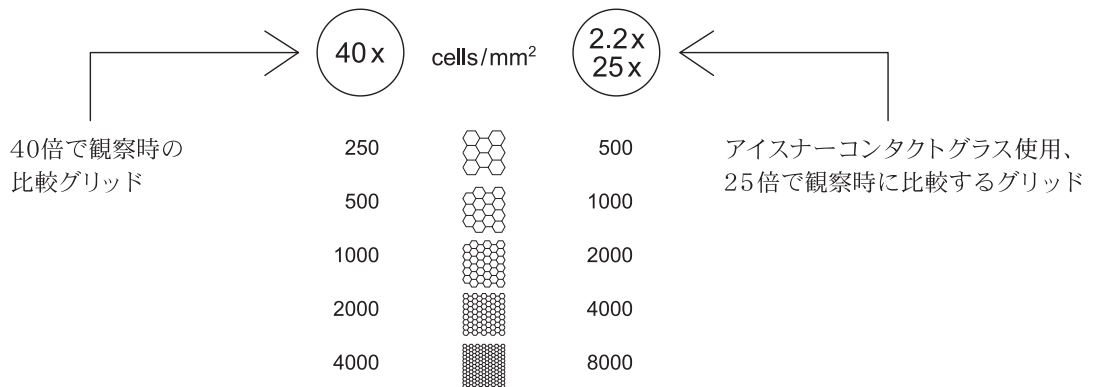
曲率半径：7.3mm
 有効径：12mm
 外径：24mm / 18mm
 重さ：7.8g
 倍率：2.2×

- Bern 大学 Eisner 先生*考案
- 鏡面法による角膜内皮観察用
- オレンジフィルターにより、角膜表面の強い反射光が除去されると共に、角膜実質からの反射光を除き、角膜内皮像をより鮮明に観察することが出来る
- 内皮を見るための照明光と観察光のなす角度(スペキュラーアングル)は通常60°程度であるが、これを使用することにより15°程度と狭くなり、スリットランプの操作性が向上する



エンドセット (アイスナーコンタクトグラス1210 + マッキンタイアレクチル付アイピース)

- アイスナーコンタクトグラス1210とマッキンタイアレクチル付アイピースを共に使用することにより、5段階の比較グリッドを用いて角膜内皮 1mm²当りの細胞数を概算出来る



900® BQ用 エンドセット



マッキンタイアレクチル付アイピース 12.5×



アイスナーコンタクトグラス1210

900® BM用 エンドセット



マッキンタイアレクチル付アイピース 25×



アイスナーコンタクトグラス1210

*Dr. Georg Eisner :ゴールドマン博士の高弟

Members of HAAG-STREIT Group

HAAG-STREIT Holding AG
www.haag-streit-holding.com

HAAG-STREIT Deutschland GmbH
www.haag-streit.de

HAAG-STREIT AG
www.haag-streit.com

IPRO GmbH
www.ipro.com

SPECTROS AG
www.spectros.ch

CLEMENT CLARKE Ltd.
www.clement-clarke.com

HAAG-STREIT Medtech AG
www.haag-streit-medtech.com

HAAG-STREIT UK
www.haag-streit-uk.com

HAAG-STREIT France EURL
www.haag-streit.fr

John Weiss Ltd.
www.johnweiss.com

HAAG-STREIT Far East
www.haag-streit-fareast.com

HAAG-STREIT USA
www.haag-streit-usa.com

HAAG-STREIT Surgical GmbH
www.haag-streit-surgical.com

Reliance Medical Inc.
www.haag-streit-usa.com

Möller-Wedel GmbH & Co KG
www.moeller-wedel.com

Asetronics AG
www.asetronics.ch

Möller-Wedel Optical GmbH
www.moeller-wedel-optical.com

ComLab AG
www.comlab.ch

HAAG-STREIT AG

Gartenstadtstrasse 10
3098 Koeniz
Switzerland
Phone +41 31 978 01 11
Fax +41 31 978 02 82
info@haag-streit.com
www.haag-streit.com

仕様及び外観は、改良の為予告なしに変更する場合があります。

医療機器認証番号 16300BZY00270000

製造販売元



ジャパン フォーカス株式会社

本社/〒113-0033 東京都文京区本郷 4-37-18 (IROHA-JFCビル) ☎03(3815)2611
大阪/〒541-0053 大阪市中央区本町 4-6-7 (本町スクエアビル) ☎06(6262)1099
URL: http://www.japanfocus.co.jp

製造元 Haag-Streit AG, Bern, Switzerland

総発売元

株式会社 JFCセールスプラン

本社/〒113-0033 東京都文京区本郷 4-3-4 (明治安田生命本郷ビル) ☎03(5684)8531 (代)
大阪 ☎06(6271)3341 名古屋 ☎052(261)1931 福岡 ☎092(414)7360
URL: http://www.jfcsp.co.jp

Printed in Japan 202001Rev