

スリットランプ BP900 LED

伝統と革新 — 1858年の創業以来、常に先見性を備えた思想と人々を魅了する技術を以て、卓越した信頼性を誇る革新的な製品を開発し“クオリティ オブ ライフ”の実現にいち早く取り組んで参りました。

マイクロスコープにはBQ900と同じガリレオ式光学系を採用し、倍率を3段階に絞ることにより生まれた、コストパフォーマンスに優れたスリットランプです。

イメージングモジュールIM600と組み合わせると、画像管理プログラムを備えるEyeSuiteソフトウェアを介して、病院ネットワークに接続することもできます。

BP900 LED + IM600



マイクロスコープ

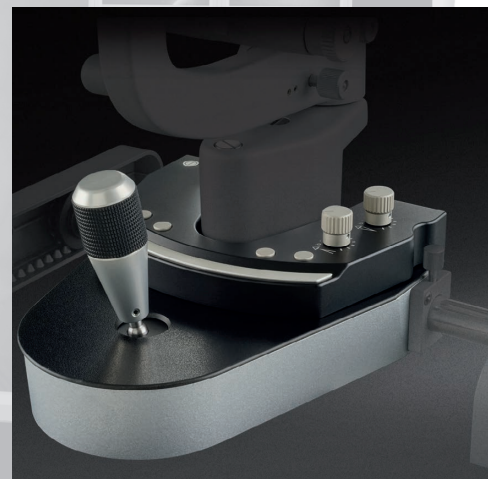
倍率は10倍・16倍・25倍の3段階で、接眼レンズは口径が大きく広い観察野が得られます。コントラストエンハンスing（イエロー）フィルタ（オプション）は、フルオレsein検査の際のコントラストを更に高めます。スリットランプに常に取付けておくことができ、レバー操作一つで切替できます。



コントラストエンハンスing（イエロー）フィルタ
（オプション）

コントロールパネル（オプション）

ジョイスティックの前にコントロールパネルを取付けることで、診察に集中したまま手元でスリット光・背景照明の調節が行えます。



イメージング（オプション）

イメージングモジュールIM600は、画像撮影のプロセスが簡単にできるように設計されており、指先にあるコントロールパネルのリリースバーで、診察を妨げることなく容易に画像取得が可能です。

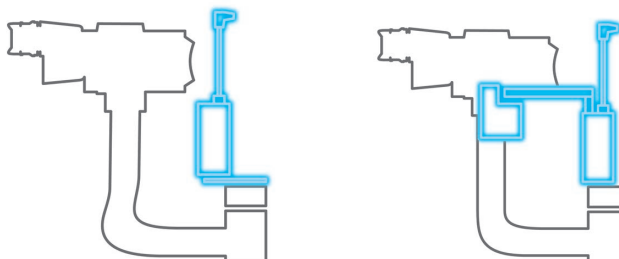
注) PC、モニターが必要です。

【アクセサリ】



アプラーショントノメーター AT900

測定範囲	0 ~ 80mmHg
測定精度	0 ~ 32mmHg / ±0.5mmHg 33mmHg 以上 / ±1.5%
プリズム圧平面積	7.354mm ²
圧平容積変動	0.56mm ³
測定点	☺ のパターン認識



900.4.1 (AT900 モデル T)

ガイドプレートに載せて使用します。セットする位置により左右いずれの接眼レンズからも測定できます。

900.4.4 (AT900 モデル BQ)

スリットランプに取り付けましたまま、測定時には顕微鏡の前に振り出して使用します。
(右側の接眼レンズで測定)

仕様

マイクロスコープ (顕微鏡)

ガリレオ式双眼実体顕微鏡	
視路角	13°
総合倍率	10x、16x、25x
視野 (直径)	20.0mm、12.7mm、8.0mm
瞳孔間距離調節	53 ~ 78mm
接眼レンズ調節範囲	+6 ~ -6 ジオプタ

イルミネーションデバイス (照明装置)

照明型式	倒立型
スリット幅	0 ~ 14mm 連続可変
スリット長さ	1 ~ 14mm 連続可変
スリット回転	±90°
スポットサイズ	直径 8mm、5mm、3mm、2mm、1mm、0.2mm
傾斜角度	0° ~ 20° 5°間隔
フィルタ	ブルー、レッドフリー、グレー (10%減光)、星型固視標

クロススライド

調節範囲	前後 100mm 左右 100mm 高さ 30mm
------	---------------------------

電源	100V AC 50/60Hz
消費電力	60VA (最大) (専用トランス使用の場合)
電撃に対する保護の形式と程度	クラス I - B
本体の重量	12.3Kg (トランス、ヘッドレスト、テーブル、オプションを除く)
本体の寸法	305(L) x 332(W) x 700(H・最大) mm

イメージングモジュール IM600

光路	右側 (検者側から見て)
カメラインターフェイス	USB3.0
センサーサイズ	1/1.8 型
解像度	1600 x 1200
フレームレート	20 (フレーム / 秒)

画像撮影機能は記録を目的とするものです。

仕様及び外観は、改良の為予告なしに変更する場合があります。

医療機器届出番号 13B1X00049HS0080 スリットランプ BP900 LED
医療機器認証番号 229AIBZX00016000 アプラーショントノメーター

製造販売元



ジャパン フォーカス株式会社

本社/〒113-0033 東京都文京区本郷4-37-18 (IROHA-JFCビル) ☎03 (3815) 2611
大阪/〒541-0053 大阪市中央区本町4-6-7 (本町スクエアビル) ☎06 (6262) 1099
URL: <http://www.japanfocus.co.jp/>

製造元 Haag-Streit AG, Bern, Switzerland

総発売元

株式会社 JFCセールスプラン

本社/〒113-0033 東京都文京区本郷4-3-4 (明治安田生命本郷ビル) ☎03 (5684) 8531 (代)
大阪 ☎06 (6271) 3341 名古屋 ☎052 (261) 1931 福岡 ☎092 (414) 7360
URL: <http://www.jfcsp.co.jp/>