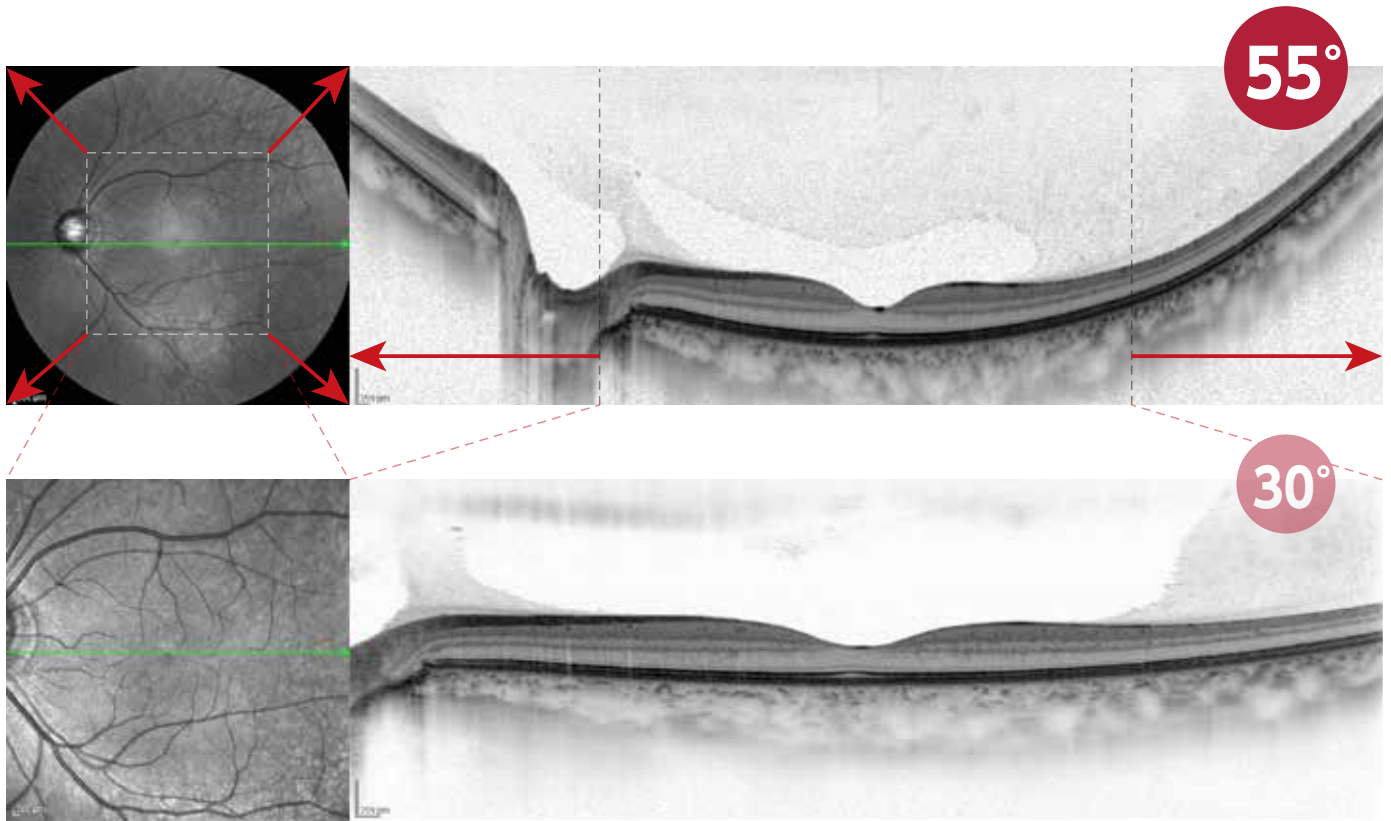


ハイデルベルグ スペクトラリス

# 55°ワイドフィールド OCT

## 1回のスキャンで55°のOCT画像が得られる!

待望の55°ワイドフィールドOCTが登場しました。1回の撮影で55°という広範囲のOCT画像が得られ、迅速な検査を実現。病変を見落とすリスクが少なく、より信頼性の高い検査が可能になります。



IRとの同時撮影も可能。30°レンズと比べて倍以上の眼底エリアが一度に検査できます。

55°ワイドフィールドOCTのライセンスをご購入いただき、対物レンズを55°ワイドフィールドレンズに交換するだけで、広角OCT画像(幅16.5mmまで)の撮影が可能になります。HEYEX v6.3以上で動作します。



55°ワイドフィールドレンズ

OCTだけでなく  
55°ワイドフィールド  
各種コンフォーカルSLO  
眼底画像も取得可能

※ マルチカラー対応 55°ワイドフィールドソフトウェアが必要です。



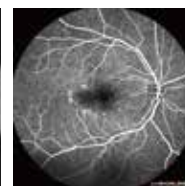
55°赤外反射 (IR=Infra Red) 画像



55°マルチカラー画像\*



55°自発蛍光 (BluePeak) 画像



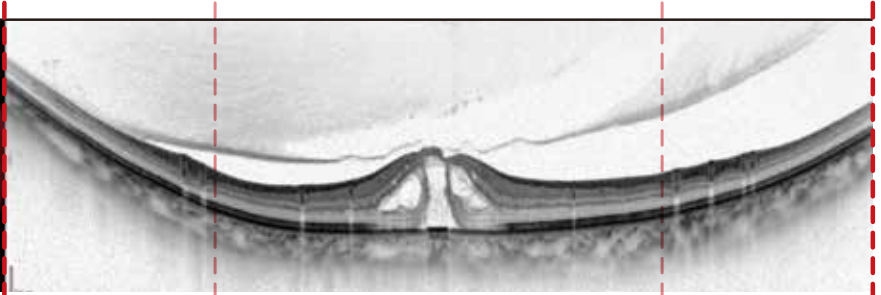
55°フルオレセイン 蛍光血管造影画像



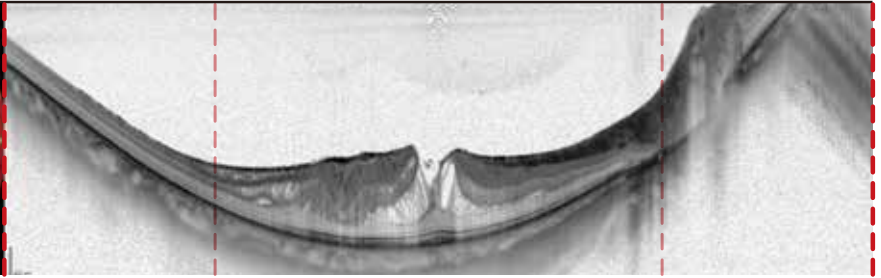
55°ICG 蛍光血管造影画像

# コンフォーカルSLO眼底画像との組み合わせで検査の精度をさらに向上

症例1)  
黄斑円孔  
(Stage 1B)



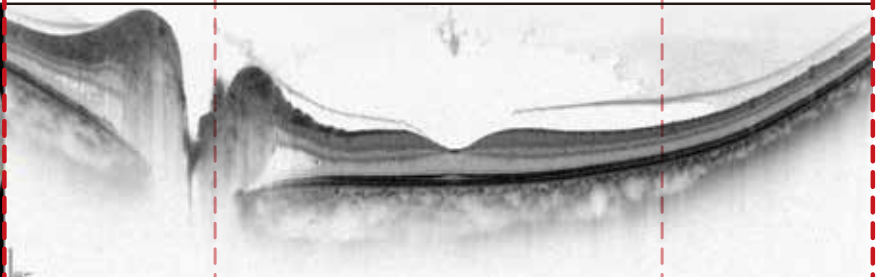
症例2)  
黄斑偽円孔



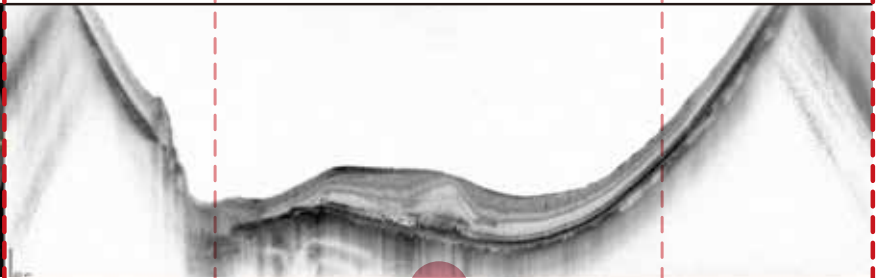
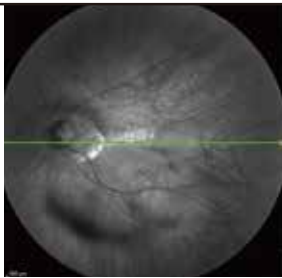
症例3)  
若年者  
網膜剥離



症例4)  
乳頭浮腫  
(虚血性視神経症)



症例5)  
近視性脈絡膜  
新生血管  
(type2 CNV)



臨床画像提供：京都大学 加登本 伸先生

30°

55°

医療機器認証番号 220AIBZX00005000

製造販売元

**JFC**® ジャパン フォーカス株式会社

本社：〒113-0033 東京都文京区本郷 4-37-18 IROHA-JFCビル TEL.03-3815-2611  
大阪：〒541-0053 大阪市中央区本町 4-6-7 本町スクエアビル TEL.06-6262-1099  
URL：<http://www.japanfocus.co.jp/>

製造元

Heidelberg Engineering GmbH, Heidelberg Germany

総発売元

**Sales Plan JFC** 株式会社 JFCセールスプラン

本社：〒113-0033 東京都文京区本郷 4-3-4 明治安田生命本郷ビル TEL.03-5684-8531  
大阪：TEL.06-6271-3341 名古屋：TEL.052-261-1931 福岡：TEL.092-414-7360  
URL：<http://www.jfcsp.co.jp/>